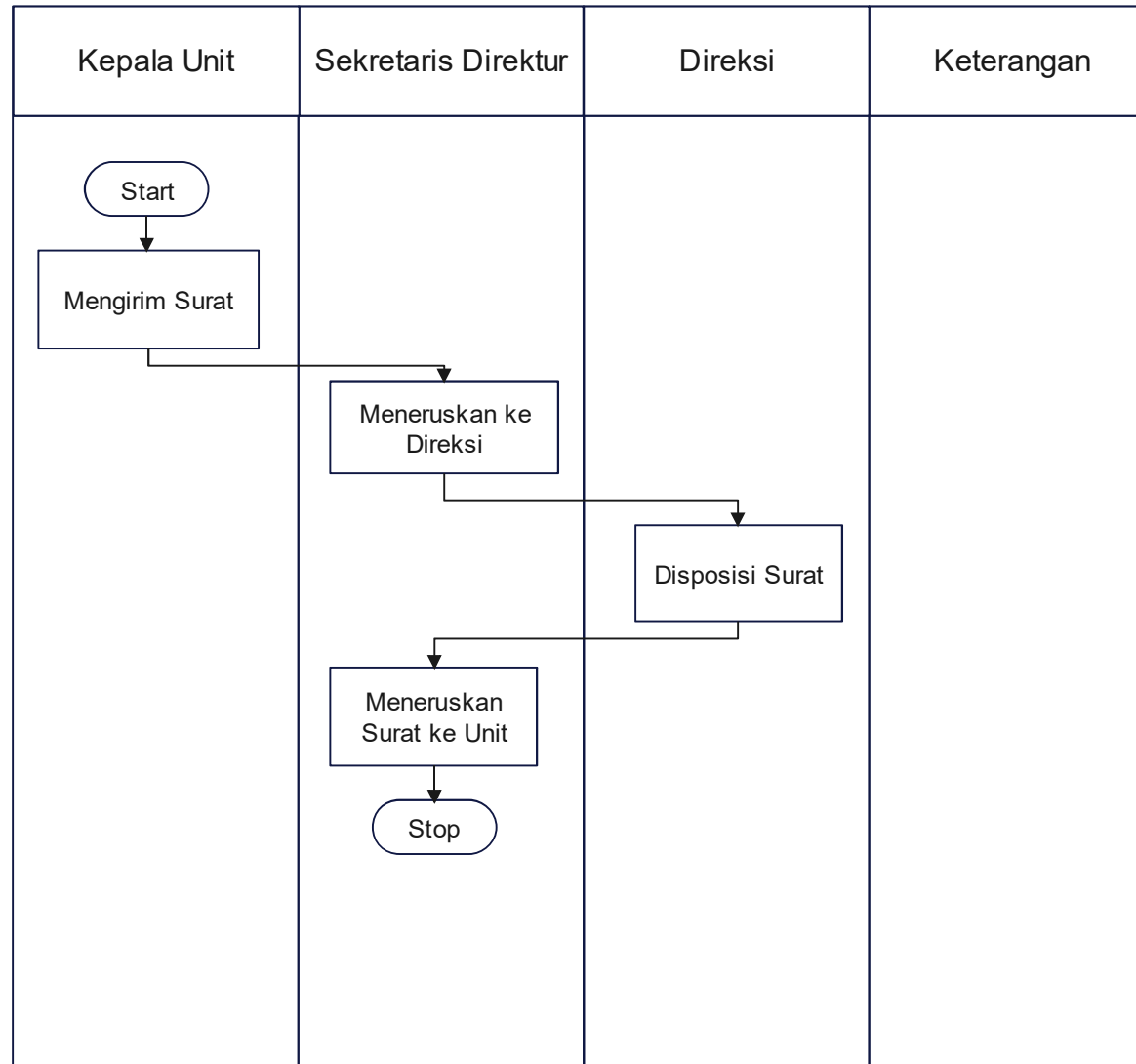


# INSTRUKSI KERJA

## E-Letter TN

### (Sekretaris Direktur)

#### Meneruskan Surat



# INSTRUKSI KERJA

## E-Letter TN

### (Sekretaris Direktur)

#### Meneruskan Surat ke Direktur

Kepala Unit	Sekretaris Direktur	Direksi	Keterangan
	<pre> graph TD     Start([Start]) --&gt; Login[Login ke Aplikasi]     Login --&gt; Beranda[Pada Beranda, Klik Surat Untuk Direksi]     Beranda --&gt; KlikSurat[Klik Surat yang akan diteruskan]     KlikSurat --&gt; KlikTeruskan[Klik Teruskan ke Direksi]     KlikTeruskan --&gt; PilihDirektur[Pilih Direktur]     PilihDirektur --&gt; KlikKirim[Klik Kirim]     KlikKirim --&gt; SuratDiteruskan[Surat akan diteruskan pada Direktur yang dipilih]     SuratDiteruskan --&gt; Stop([Stop])           </pre>		<ul style="list-style-type: none"> <li>• Dapat memilih lebih dari satu Direktur</li> <li>• Surat akan bergerak setelah didisposisi sesuai dengan urutan disposisi</li> </ul>

# INSTRUKSI KERJA

## E-Letter TN

### (Sekretaris Direktur)

#### Meneruskan Surat ke Unit Pengirim

